

ПРОЕКТ НА ИЗВЕДЕНА СОСТОЈБА



Објект: СОУ „Јане Сандански“ Штип
Место: ул.„Трајко Кошевски“бр.2/АШтип
Инвеститор: СОУ „Јане Сандански“ Штип

Јуни 2018

Штип

СОДРЖИНА:

1. Насловна страна
2. Содржина
3. Технички опис
4. Предмер
5. Графички дел
 - Основа на приземје (опис на простории и обработка на сидови) Р 1:200
 - Основа на кат 1 (опис на простории и обработка на сидови) Р 1:100
 - Основа на кат 2 (опис на простории и обработка на сидови) Р 1:100
 - Основа на приземје (опис на простории и обработка на подови) Р 1:200
 - Основа на кат 1 (опис на простории и обработка на подови) Р 1:100
 - Основа на кат 2 (опис на простории и обработка на подови) Р 1:100
 - Пресек 1-1 Р 1:100
 - Пресек 2-2 Р 1:100

ТЕХНИЧКИ ОПИС

На барање на инвеститорот СОУ „Јане Сандански“ Штип, извршено е мерење и исцртување на постоечка состојба за објект: СОУ „Јане Сандански“ Штип на ул.,Трајко Кошевски“ бр 2/А во Штип.

Локација

Објектот кој е предмет на овој проект се наоѓа на ул.,Трајко Кошевски“ бр 2/А Штип, КО Штип-4, во непосредна близина на Клиничката болница во Штип.

Пристапот до локацијата на кој е сместен објектот е од ул.,Трајко Кошевски“. Приодните патишта до објектот се асфалтирани. Дворното место е оградено и е со ниско и високо зеленило со пристапни патеки. Предниот дел на објектот е ориентиран кон север.

Опис на објектот

Објектот содржи повеќе нивоа, подрумски дел (кој не е предмет на овој проект), приземје во кое се распоредени повеќе содржини со денивелација, и два ката на кои се распоредени простории за образование (училници).

Влезот во објектот е преку хол, од кој движењето се насочува кон просториите за образование - училници на три нивоа, дел со работни кабинети за изведување практична настава, спортска сала и дел со канцеларски простории за вработени.

Конструкција

Конструкцијата на објектот е армирано бетонска од арм.бетонски столбови, греди и плочи. Објектот е со кровен покривач - керамида.

Фасада

Фасадата на објектот е малтерисана и обоена со фасадна боја, а дел е со гитер цигла.

Внатрешна обработка

Внатрешните преградни ѕидови се керамички блок $d=12\text{cm}$ и $d=25\text{cm}$ малтерисани и обоени со поликолор. Во просториите за образование (уличници и работни кабинети за практична настава) ѕидовите се обоени со мрсна боја до висини $h=70-95\text{cm}$, а во ходниците и холот до $h=80-110\text{cm}$. Во санитарните јазли ѕидовите се обложени со керамички плочки. Подовите во административниот дел се обложени со ламинат и паркет, во ходниците се керамички плочки, во холот - мермерни плочки, на скалите - терацо, санитарните јазли се обложени со керамички плочки, а во училниците и работните кабинети се поставени PVC подови, ламинат и епоксиден премаз во дел од нив.

Браварија

Во целиот објект надворешните отвори се затворени со алуминиумски врати и прозорци, дел од прозорците се со метални рамки. Во спортската сала и во скалишниот простор надворешните отвори се затворени со копелит стакло. Вратите во објектот се дрвени, а во санитарните јазли ПВЦ.



Јуни 2018

Изработил:
инж. по арх. и дизајн Владица Петровиќ

ПРЕДМЕР

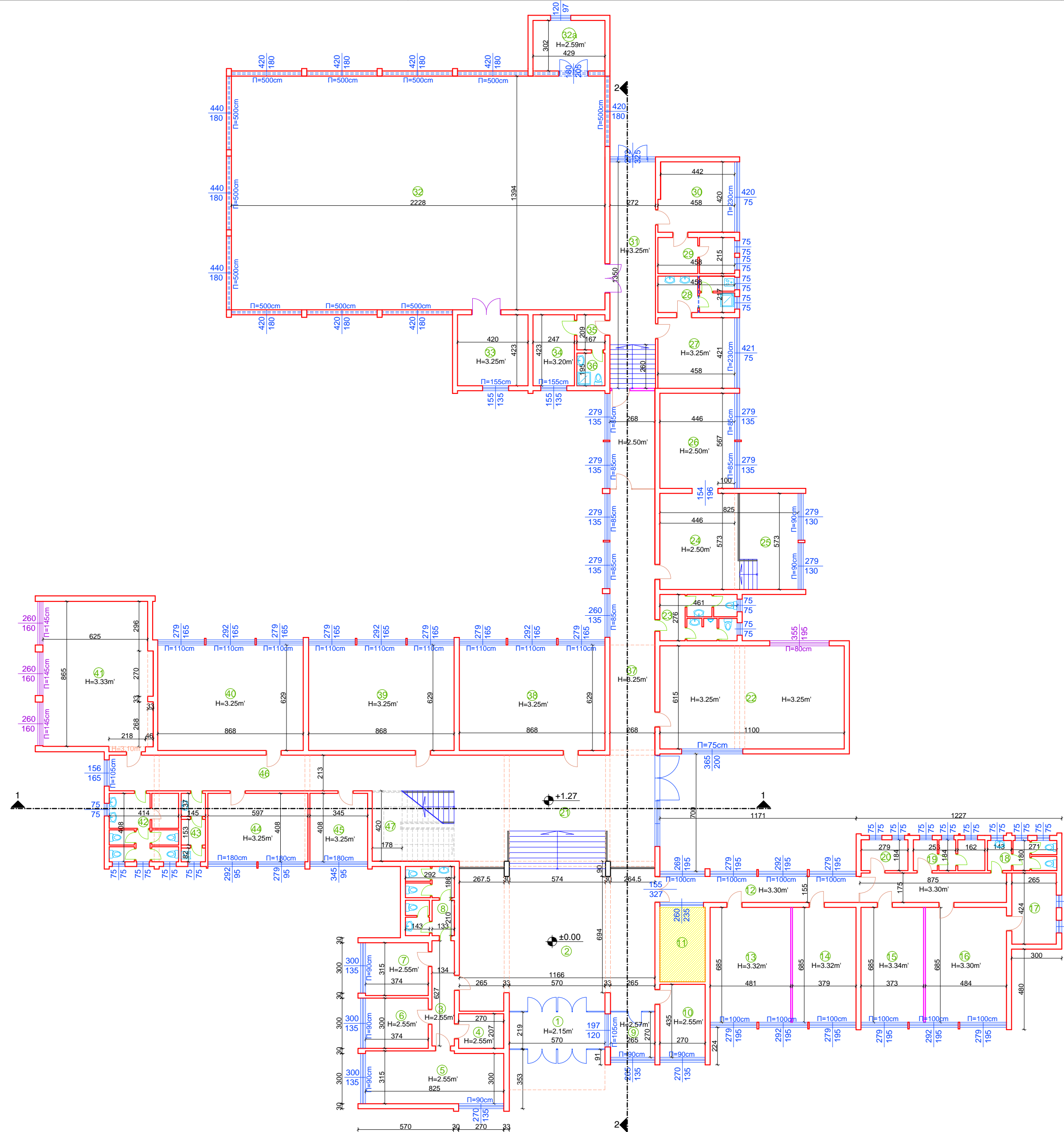
Објект: СОУ „Јане Сандански“ Штип

1 Фарбање на плафони со полудисперзна боја (поликолор)		
а) приземје	м ²	1610.00
б) кат 1	м ²	520.00
в) кат 2	м ²	520.00
2 Фарбање на сидови со полудисперзна боја (поликолор) (отвори до 3м ² не се одбиваат, отвори 3-5м ² се одбиваат само површините над 3м ² и шпалетни не се пресметуваат, а над 5м ² се одбива површината над 3м ² и се пресметуваат шпалетни, отворите на внатрешните преградни сидови се одбиваат целосно)		
а) приземје	м ²	2500.00
б) кат 1	м ²	660.00
в) кат 2	м ²	635.00
3 Фарбање шпалетни на отвори над 5м ²	м`	288.50
4 Фарбање на сидови (цокле) со мрсна боја (боја по избор на инвеститорот)		
а) приземје	м ²	313.00
б) кат 1	м ²	230.00
в) кат 2	м ²	235.00
5 Чистење на сидови од кер.плочки во санитарни јазли		
а) приземје	м ²	519.33
б) кат 1	м ²	142.00
в) кат 2	м ²	142.00
6 Чистење на патос од:		
а) приземје		
- керамички плочки (санитари)	м ²	93.50
- керамички плочки	м ²	347.72
- мермерни плочки	м ²	123.48
- ламинат	м ²	191.35
- паркет	м ²	98.79
- нутифедер	м ²	310.58
- ПВЦ под (винфлекс)	м ²	309.36
б) кат 1		
- керамички плочки (санитари)	м ²	21.77

- ламинат	м ²	56.54
- екпоксиден премаз	м ²	301.24
- ПВЦ под (винфлекс)	м ²	73.63
- терацо	м ²	20.50
в) кат 2		
- керамички плочки (санитари)	м ²	21.77
- керамички плочки	м ²	82.23
- ламинат	м ²	92.18
- ПВЦ под (винфлекс)	м ²	258.21
- терацо	м ²	20.50
7 Префарбување на врати 95/205см со мрсна боја заедно со каси и первази	бр	41

Изработил:
инж.по арх. и дизајн Владица Петровиќ

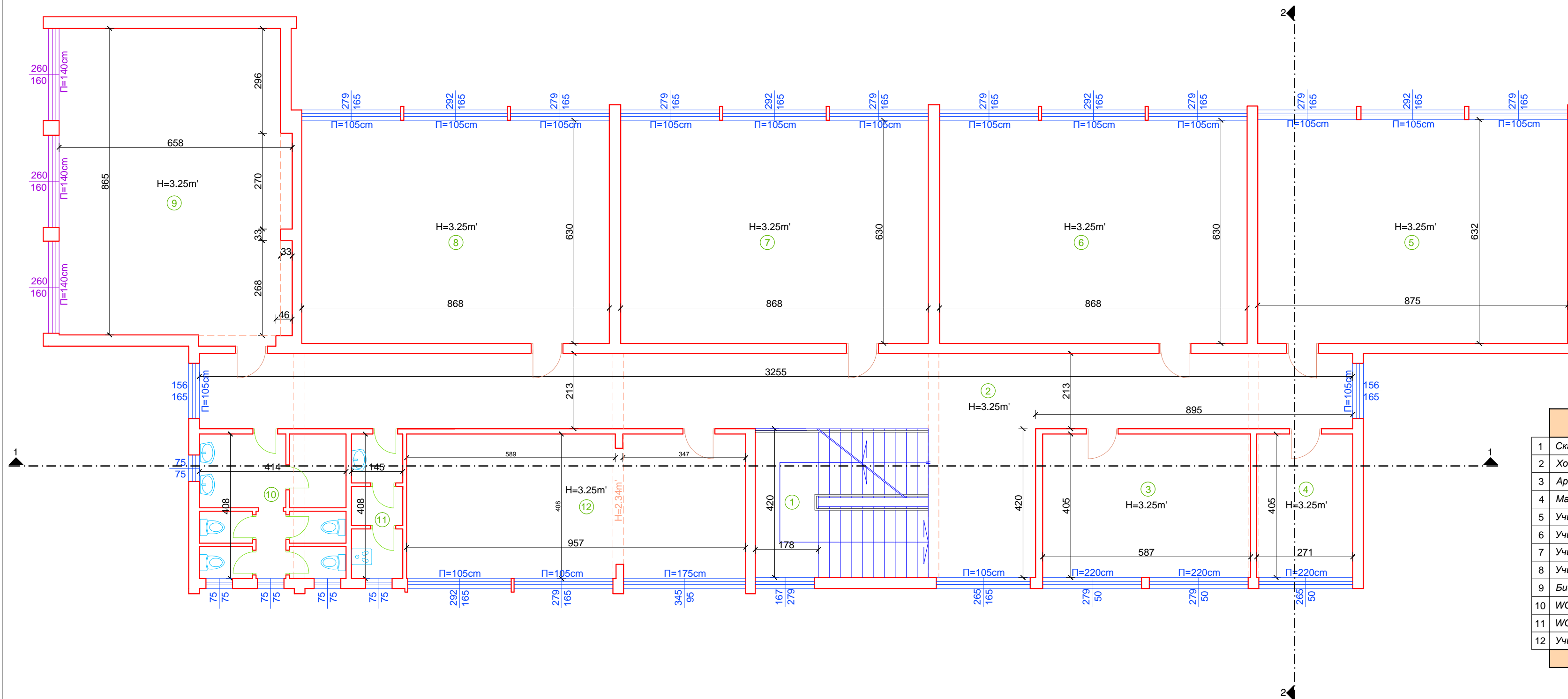
Основа на приземје
(опис на простории и обработка на сидови)
R 1:200



ЛЕГЕНДА

опис на просторија	П под(м²)	О(м)	Н(м)	обработка на сидови
1 Ветробран	12.48	15.78	2.15	поликолот+ мрсна боја h=0.80m
2 Хол	111.00	46.50	4.45-6.45	поликолот+ мрсна боја h=1.10m
3 Ходник администрација	8.40	15.22	2.55	поликолот
4 Кујна администрација	5.59	9.54	2.55	поликолот
5 Канцеларија директор	25.55	22.80	2.55	поликолот
6 Канцеларија благајник	11.78	13.78	2.55	поликолот
8 WC администрација	11.18	26.68	2.55	керамички плочки
9 Просторија за хигиеничари	7.16	10.70	2.57	поликолот
10 Канцеларија педагог	11.75	14.10	2.55	поликолот
11 Скали кон подрум	11.99	14.28		поликолот
12 Ходник	18.41+15.30=33.71	26.86+21.00=47.86	3.30	поликолот+ мрсна боја h=0.80m
13 Кабинет фармација	32.95	23.32	3.32	поликолот+ мрсна боја h=0.90m
14 Кабинет фармација	25.96	21.28	3.32	поликолот+ мрсна боја h=0.70m
15 Кабинет нега	25.55	21.16	3.34	поликолот+ мрсна боја h=0.80m
16 Кабинет нега	33.15	23.38	3.30	поликолот+ мрсна боја h=0.80m
17 Просторија	11.24	13.78	3.30	керамички плочки
18 WC	7.15	17.90	3.30	керамички плочки
19 Магазин	7.60	16.78	3.30	керамички плочки
20 Магазин	5.13	9.26	3.30	поликолот
21 Хол приземје	78.20	49.08	3.25	поликолот+ мрсна боја h=0.80m
22 Канцеларија професори	67.65	34.30	3.25	поликолот
23 WC	12.11	26.98	2.50	керамички плочки
24 Кабинет забен	29.15	23.06	2.50	поликолот
25 Кабинет забен	18.13	18.44	2.55-3.45	поликолот
26 Кабинет забен	25.75	20.86	2.50	поликолот
27 Кабинет физичко	19.28	17.58	3.25	поликолот
28 WC кабинет физичко	9.65	19.23	3.25	керамички плочки h=2.30m
29 Кабинет масажа	9.70	16.36	3.25	керамички плочки h=2.30m
30 Кабинет масажа	18.88	17.56	3.25	поликолот
31 Ходник	36.72	32.44	3.25	поликолот+ мрсна боја h=0.80m
32 Спортска сала	310.58	72.44	7.50-9.65	поликолот+ синтелон h=2.00m
32a Помошна просторија	12.95	14.62	2.60	поликолот
33 Женска гардероба	17.77	16.86	3.25	поликолот
34 Машка гардероба	10.41	13.37	3.20	поликолот
35 Предпростор м. гардероба	3.49	7.52	3.20	поликолот
36 WC машка гардероба	3.26	7.24	3.20	керамички плочки
37 Ходник	58.24	48.82	2.50-3.25	поликолот+ мрсна боја h=0.80m
38 Училиница	54.60	29.94	3.25	поликолот+ мрсна боја h=0.90m
39 Училиница	54.60	29.94	3.25	поликолот+ мрсна боја h=0.90m
40 Училиница	54.60	29.94	3.25	поликолот+ мрсна боја h=0.90m
41 Училиница	56.54	31.76	3.33	поликолот+ мрсна боја h=0.90m
42 WC	15.96	34.19	3.25	керамички плочки
43 WC	5.65	14.06	3.25	керамички плочки
44 Училиница	24.36	20.10	3.25	поликолот
45 Канцеларија пом. директор	14.08	15.06	3.25	поликолот
46 Ходник	33.42	33.51	3.25	поликолот+ мрсна боја h=0.80m
47 Скали	20.50	18.16		
ВКУПНО	1486.77			

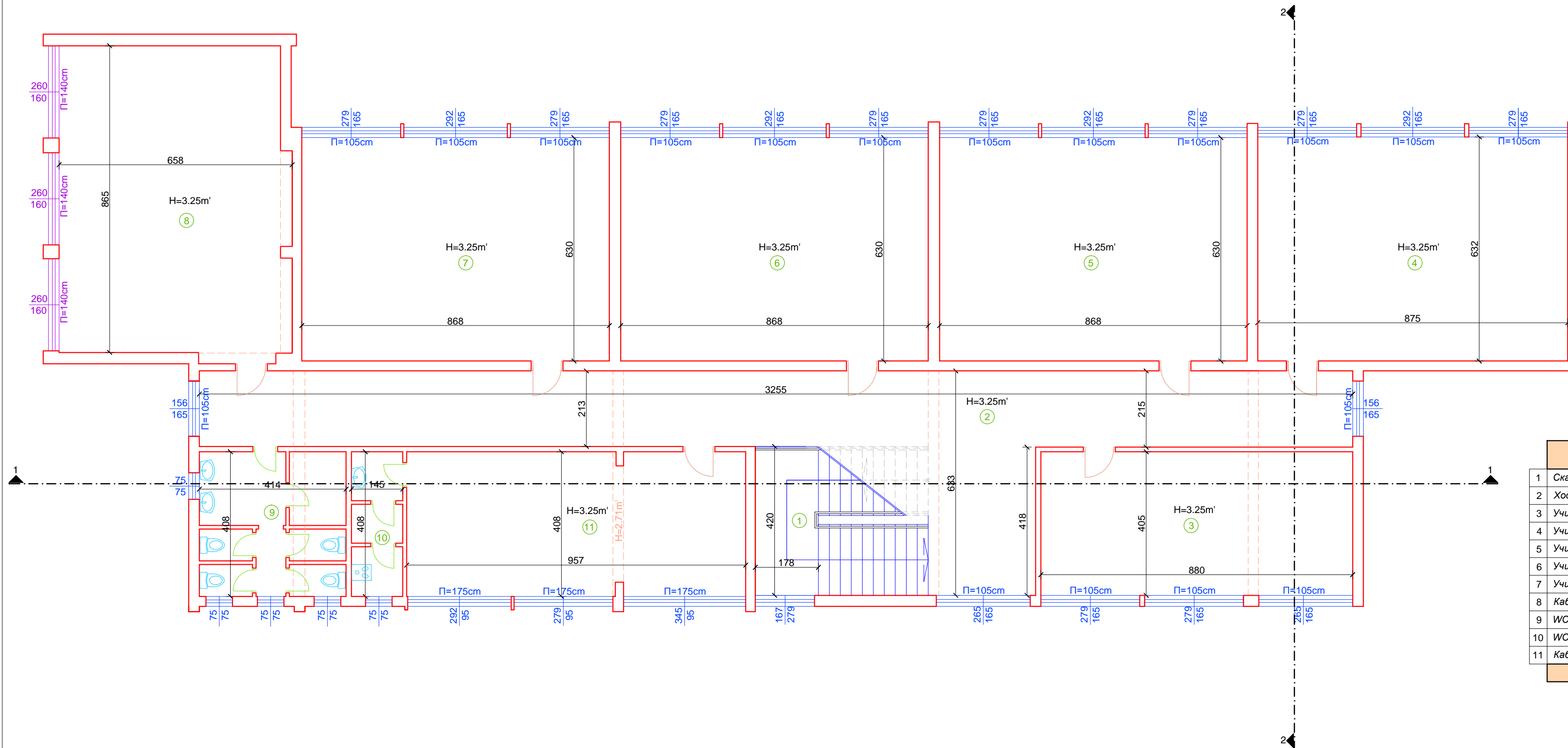
Основа на кат 1
(опис на простории и обработка на сидови)
R 1:100



ЛЕГЕНДА

опис на просторија	П(м ²)	О(м')	Н(м')	обработка на сидови
1 Скали	20.50	18.16	3.25	поликolor+мрсна боја h=1.00m
2 Ходник	82.06	77.76	3.25	поликolor+мрсна боја h=1.00m
3 Архива	23.77	19.84	3.25	поликolor
4 Магазин	10.98	13.52	3.25	поликolor
5 Училиница	55.30	30.14	3.25	поликolor+мрсна боја h=0.7-0.95m
6 Училиница	54.60	29.94	3.25	поликolor+мрсна боја h=0.7-0.95m
7 Училиница	54.60	29.94	3.25	поликolor+мрсна боја h=0.7-0.95m
8 Училиница	54.68	29.96	3.25	поликolor+мрсна боја h=0.7-0.95m
9 Библиотека	56.54	31.76	3.25	поликolor+мрсна боја h=0.7-0.95m
10 WC	16.00	34.28	3.25	керамички плочки
11 WC	5.77	14.06	3.25	керамички плочки
12 Училиница	38.88	28.90	3.25	поликolor+мрсна боја h=0.7-0.95m
ВКУПНО	473.68			

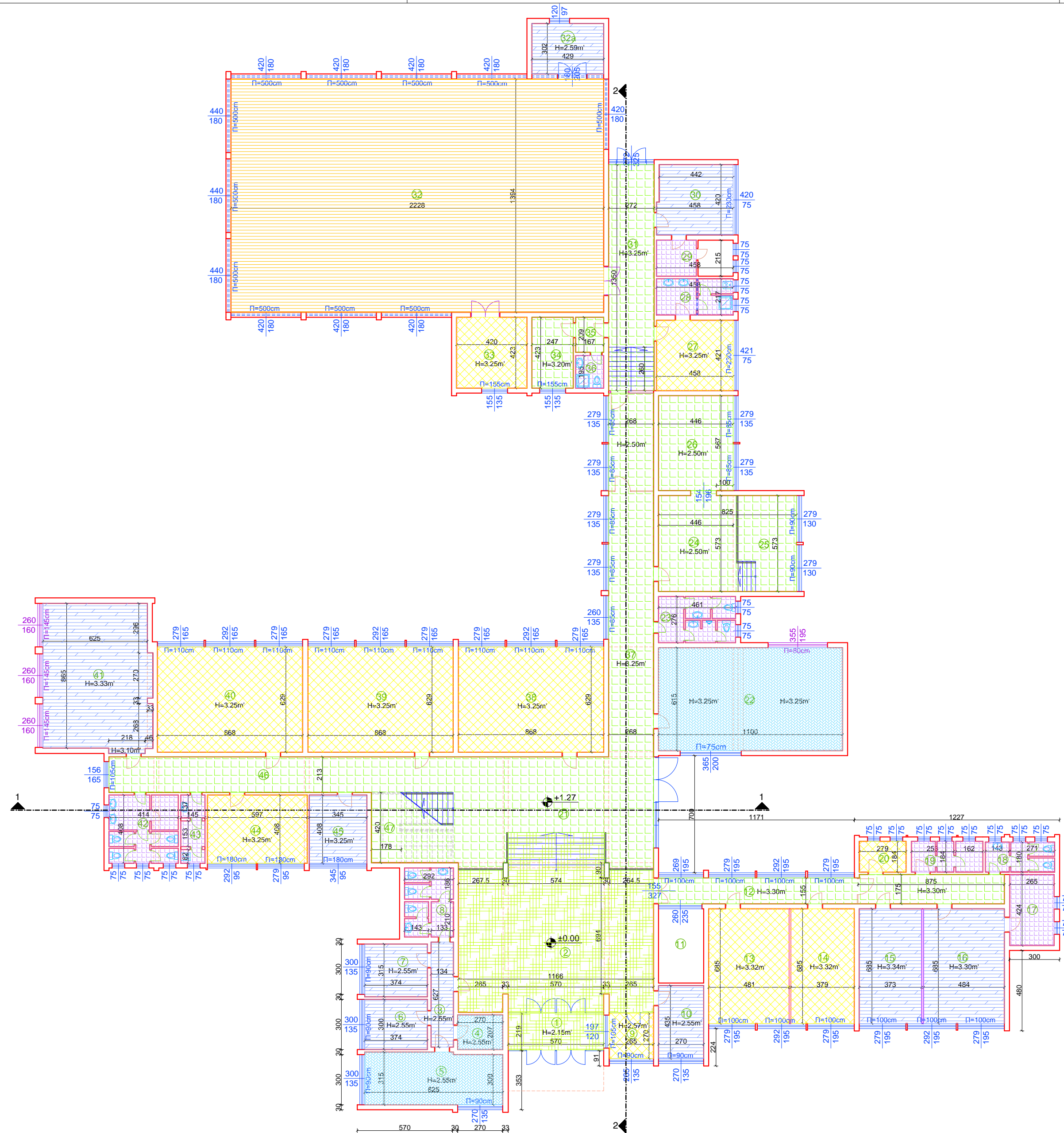
Основа на кат 2
(опис на простории и обработка на ѕидови)
R 1:100



ЛЕГЕНДА

опис на просторија	П(м²)	О(м')	Н(м')	обработка на ѕидови
1 Скали	20.50	18.16	3.25	поликolor+ мрсна боја h=1.00m
2 Ходник	82.23	77.76	3.25	поликolor+ мрсна боја h=1.00m
3 Училиница	35.64	25.70	3.25	поликolor+мрсна боја h=0.7-0.95m
4 Училиница	55.30	30.14	3.25	поликolor+мрсна боја h=0.7-0.95m
5 Училиница	54.68	29.96	3.25	поликolor+мрсна боја h=0.7-0.95m
6 Училиница	54.68	29.96	3.25	поликolor+мрсна боја h=0.7-0.95m
7 Училиница	54.68	29.96	3.25	поликolor+мрсна боја h=0.7-0.95m
8 Кабинет по информатика	56.54	31.76	3.25	поликolor+ мрсна боја h=1.25m
9 WC	16.00	34.28	3.25	керамички плочки
10 WC	5.77	14.06	3.25	керамички плочки
11 Кабинет по анатомија	38.87	28.90	3.25	поликolor+мрсна боја h=0.7-0.95m
ВКУПНО	474.89			

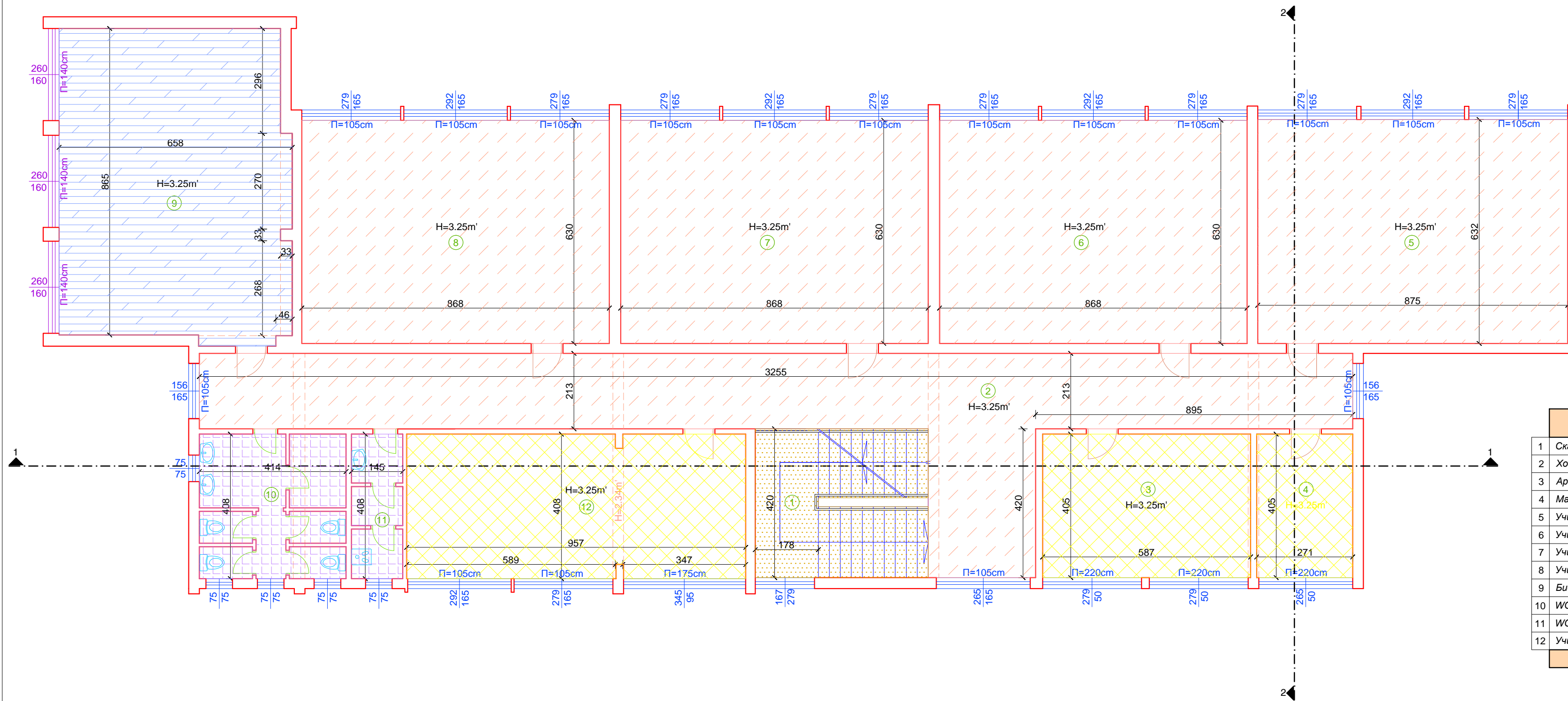
Основа на приземје
(опис на простории и обработка на подови)
R 1:200



ЛЕГЕНДА

опис на просторија	П(м ²)	О(м ²)	обработка на подови	
1 Ветробран	12.48	15.78	мермер	
2 Хол	111.00	46.50	мермер	
3 Ходник администрација	8.40	15.22	ламинат	
4 Кујна администрација	5.59	9.54	паркет	
5 Канцеларија директор	25.55	22.80	паркет	
6 Канцеларија секретар	11.22	13.48	ламинат	
7 Канцеларија благајник	11.78	13.78	ламинат	
8 WC администрација	11.18	26.68	кер.плочки	
9 Просторија за хигиеничари	7.16	10.70	ПВЦ	
10 Канцеларија педагог	11.75	14.10	ламинат	
11 Скали кон подрум	11.99	14.28		
12 Ходник	18.41+15.30=33.71	26.86+21.00=47.86	кер.плочки	
13 Кабинет фармација	32.95	23.32	ПВЦ	
14 Кабинет фармација	25.96	21.28	ПВЦ	
15 Кабинет нега	25.55	21.16	ламинат	
16 Кабинет нега	33.15	23.38	ламинат	
17 Просторија	11.24	13.78	кер.плочки	
18 WC	7.15	17.90	кер.плочки	
19 Магазин	7.60	16.78	кер.плочки	
20 Магазин	5.13	9.26	ПВЦ	
21 Хол приземје	78.20	49.08	кер.плочки	
22 Канцеларија професори	67.65	34.30	паркет	
23 WC	12.11	26.98	кер.плочки	
24 Кабинет забен	29.15	23.06	кер.плочки	
25 Кабинет забен	18.13	18.44	кер.плочки	
26 Кабинет забен	25.75	20.86	кер.плочки	
27 Кабинет физичко	19.28	17.58	ПВЦ	
28 WC кабинет физичко	9.65	19.23	кер.плочки	
29 Кабинет масажа	9.70	16.36	кер.плочки	
30 Кабинет масажа	18.88	17.56	ламинат	
31 Ходник	36.72	32.44	кер.плочки	
32 Спортска сала	310.58	72.44	нутифеде	
32а Помошна просторија	12.95	14.62	ПВЦ	
33 Женска гардероба	17.77	16.86	ПВЦ	
34 Машка гардероба	10.41	13.37	кер.плочки	
35 Предпростор м. гардероба	3.49	7.52	кер.плочки	
36 WC машка гардероба	3.26	7.24	кер.плочки	
37 Ходник	58.24	48.82	кер.плочки	
38 Училиница	54.60	29.94	ПВЦ	
39 Училиница	54.60	29.94	ПВЦ	
40 Училиница	54.60	29.94	ПВЦ	
41 Училиница	56.54	31.76	ламинат	
42 WC	15.96	34.19	кер.плочки	
43 WC	5.65	14.06	кер.плочки	
44 Училиница	24.36	20.10	ПВЦ	
45 Канцеларија пом. директор	14.08	15.06	ламинат	
46 Ходник	33.42	33.51	кер.плочки	
47 Скали	20.50	18.16	кер.плочки (под скали)	
ВКУПНО	1486.77			

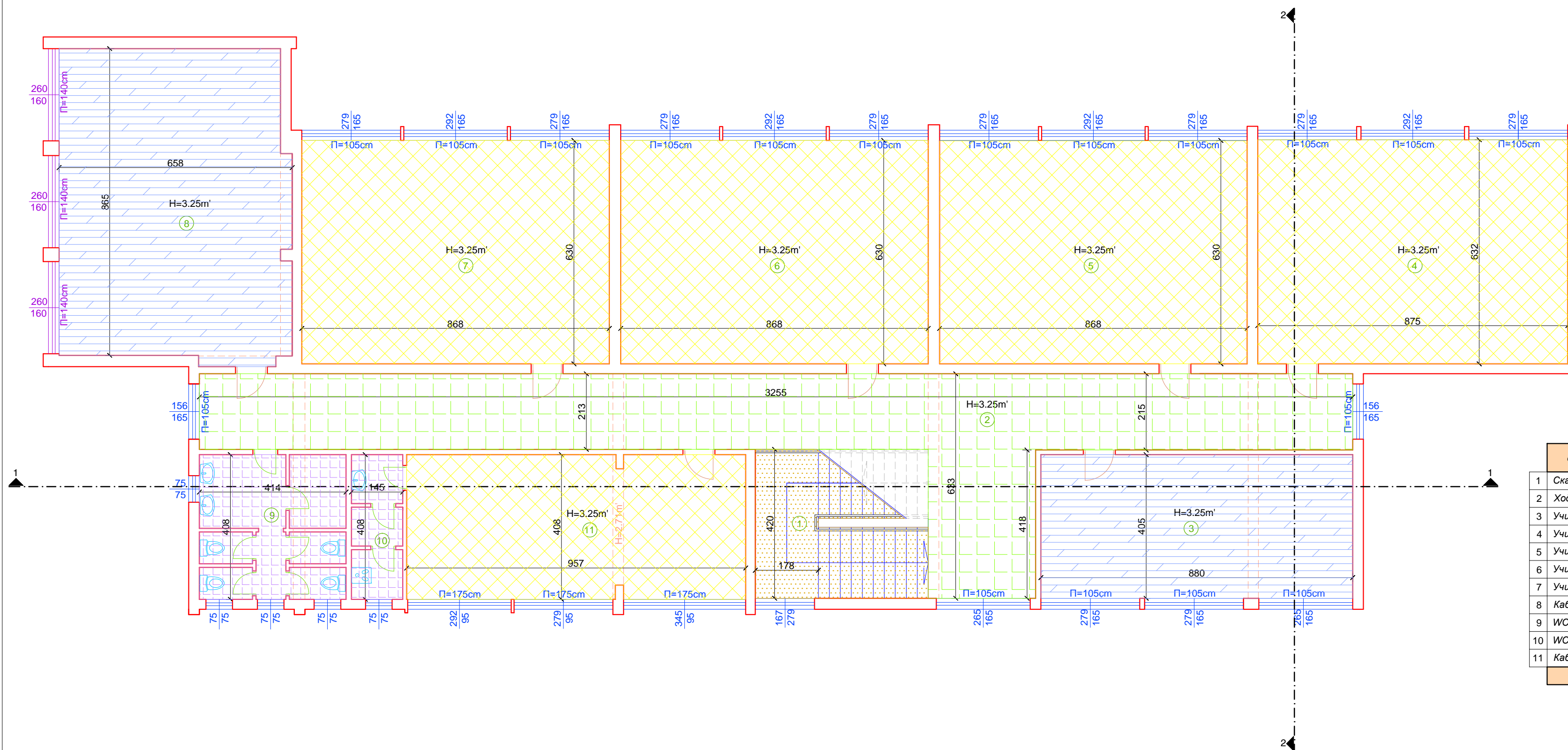
Основа на кат 1
(опис на простории и обработка на подови)
R 1:100



ЛЕГЕНДА

опис на просторија	П(м ²)	О(м')	обработка на подови
1 Скали	20.50	18.16	терацо
2 Ходник	82.06	77.76	еп.премаз
3 Архива	23.77	19.84	ПВЦ
4 Магазин	10.98	13.52	ПВЦ
5 Училница	55.30	30.14	еп.премаз
6 Училница	54.60	29.94	еп.премаз
7 Училница	54.60	29.94	еп.премаз
8 Училница	54.68	29.96	еп.премаз
9 Библиотека	56.54	31.76	ламинат
10 WC	16.00	34.28	кер.плочки
11 WC	5.77	14.06	кер.плочки
12 Училница	38.88	28.90	ПВЦ
ВКУПНО	473.68		

Основа на кат 2
(опис на простории и обработка на подови)
R 1:100



ЛЕГЕНДА

опис на просторија	П(м ²)	О(м')	обработка на подови
1 Скали	20.50	18.16	терацо
2 Ходник	82.23	77.76	кер.плочки
3 Училница	35.64	25.70	ламинат
4 Училница	55.30	30.14	ПВЦ
5 Училница	54.68	29.96	ПВЦ
6 Училница	54.68	29.96	ПВЦ
7 Училница	54.68	29.96	ПВЦ
8 Кабинет по информатика	56.54	31.76	ламинат
9 WC	16.00	34.28	кер.плочки
10 WC	5.77	14.06	кер.плочки
11 Кабинет по анатомија	38.87	28.90	ПВЦ
ВКУПНО	474.89		

Пресек 1-1
R 1:100

